

LEBENS:WERT

**DIAGNOSE KREBS KOSTET
VIEL KRAFT UND GELD.**

Lebens  Wert SCHÜTZT VOR DEN
FINANZIELLEN FOLGEN BEI DIAGNOSE KREBS

wüstenrot

SO SCHNELL KANN'S GEHEN

Diagnose Krebs – keine Seltenheit

~ 5%
der Österreicher leben
mit Diagnose Krebs

In Österreich leben derzeit ca. 400.000 Menschen mit der Diagnose Krebs. Jährlich kommen ca. 37.000 Neuerkrankungen dazu. Es gibt viele verschiedene Krebsarten, wobei die häufigsten bei Männern Prostata- und bei Frauen Brustkrebs sind.

Indirekt ist nahezu jeder mit dem Thema Krebs konfrontiert – durch Bekannte, Freunde oder auch Familienangehörige. Und als ob die Diagnose nicht schon schlimm genug wäre, kommen bei vielen Erkrankten noch gehörige finanzielle Probleme dazu.

Ø 6-12
Monate
Behandlungsdauer

Krebstherapien können Monate bis Jahre dauern bzw. immer wieder notwendig sein. Trotz verbesserter und modernster Therapien ist Arbeiten in vielen Fällen nur eingeschränkt bzw. nicht mehr möglich.

Steigende
laufende Kosten

Die laufenden Fixkosten jedoch fallen an – ohne Rücksicht auf die eingeschränkte Erwerbsfähigkeit. Auch der Staat kann bei Verdienstentgang nur zeitlich begrenzt einspringen. Zudem gibt es plötzlich neue Kosten, zum Beispiel für Kinderbetreuung oder eine Haushaltshilfe!

Gerade also, wenn man alle Energie braucht, um sich aufs Gesundwerden zu konzentrieren, wird man von den Sorgen um die Finanzen empfindlich geschwächt!

Quelle: Österreichische Krebshilfe



Das können Sie tun:



regelmäßige
Vorsorge

Regelmäßig zur Früherkennungsuntersuchung gehen

Die meisten Krebsarten können in ihrer Entstehung nicht vermieden werden. Hier spielt die Früherkennung eine sehr wichtige Rolle. Je früher die Erkrankung erkannt und behandelt wird, umso höher sind die Heilungschancen.



BEI FRAUEN WIRD EMPFOHLEN:

- Krebsabstrich (PAP) zur Früherkennung von Gebärmutterhalskrebs jährlich ab dem 20. Lebensjahr
- Tastuntersuchung der Brust durch den Arzt jährlich ab dem 20. Lebensjahr
- Mammografie alle 2 Jahre ab dem 40. Lebensjahr
- Okkulttest zur Erkennung von verborgenem Blut regelmäßig ab dem 40. Lebensjahr
- Darmspiegelung alle 7-10 Jahre ab dem 50. Lebensjahr



BEI MÄNNERN WIRD EMPFOHLEN:

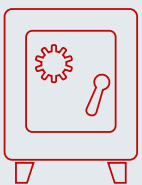
- Prostatauntersuchung regelmäßig ab dem 45. Lebensjahr
- Okkulttest zur Erkennung von verborgenem Blut regelmäßig ab dem 40. Lebensjahr
- Darmspiegelung alle 7-10 Jahre ab dem 50. Lebensjahr



Gesund leben

Gesund leben und sich fit halten

Zahlreiche Studien belegen, dass Bewegung und gesunde Ernährung das Risiko senken können, an Krebs zu erkranken. Dabei gilt es vor allem, mehr Obst und Gemüse und weniger Fleisch, Zucker und Fett in den Speiseplan zu integrieren. Bei der Bewegung reichen oft kleine Einheiten körperlicher Betätigung – es muss kein Marathon sein.



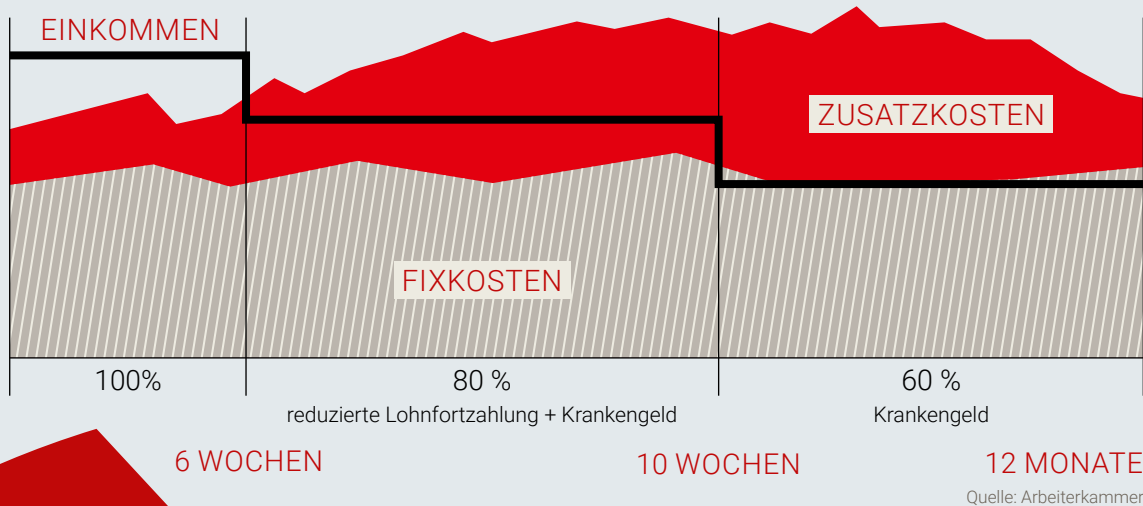
Finanziell Absichern

Wüstenrot bietet in Österreich eine finanzielle Vorsorge, bei Diagnose von bösartigen Tumoren, an. Damit sich wenigstens die finanziellen Folgen im Ernstfall in Grenzen halten: **Wüstenrot Lebens:Wert**.

Lebens  **Wert**
Schützt vor finanziellen Folgen bei Diagnose Krebs

Die finanziellen Folgen einer Krebsdiagnose!

Das tägliche Leben fordert heutzutage ein fixes Einkommen und somit eine volle Arbeitsfähigkeit. Durch eine Krankheit wie Krebs entsteht daher oft eine finanzielle Lücke, weil die Einkünfte sich verringern – während die Kosten steigen!



FIX AUCH BEI KRANKHEIT: FIXKOSTEN

- Haushaltskosten

Miete, Betriebskosten, Strom, Heizung, Internet, Telefon

- Lebenshaltungskosten

Lebensmittel, Kleidung, Pflege, Medikamente, Haushaltswaren

- Kosten für Freizeitgestaltung

Urlaub, Sport, Hobbys, Kultur, Haustiere

- Kfz-Kosten

Steuer, Vignette, Treibstoff, Service, Garage/Parkplatz

- Ausgaben für Versicherungen oder Kreditrückzahlungen

- Aufwendungen für Kinder/Enkelkinder

Betreuung, Schule/Studium, Taschengeld, Nachhilfe, Unterhalt

VERDIENSTENTGANG – DAS VERSTECKTE PROBLEM:

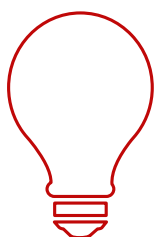
- **Arbeitnehmer** können nur bedingt einen Krankenstand geltend machen. Denn jedes Dienstverhältnis kann während des Krankenstandes gekündigt werden, wenn der Kollektivvertrag dies nicht explizit ausschließt!

- **Selbstständige** sind bei eingeschränkter Erwerbsfähigkeit in der Regel gänzlich auf sich allein gestellt.

PLÖTZLICHE ZUSATZBELASTUNGEN:

- **Ob Haushaltshilfe oder Kinderbetreuung:** eine langwierige Therapie macht Aufwendungen nötig, die bisher nicht angefallen sind.

- **Ergänzende Therapien oder ein Spezialist Ihrer Wahl:** die Kosten dafür werden von der staatlichen Krankenkasse meist nicht übernommen!



TIPP:

Ihr Finanzbedarf hängt davon ab, wieviel Verantwortung Sie für sich und andere tragen. Mit Kindern kommen im Fall einer Krebsbehandlung oft zusätzliche Kosten wie Haushaltshilfe oder Kinderbetreuung auf Sie zu. Wenn Sie selbstständig sind, wirkt sich eine Berufsunfähigkeit meist deutlich stärker aus als im Angestelltenverhältnis. Ihr Berater hilft Ihnen, die beste Vorsorge zu treffen.

MÖGLICHE ZUSATZKOSTEN



Haushaltshilfe



Wahlarzt



Kinderbetreuung



Ergänzende
Maßnahmen

FIXKOSTEN



Miete/
Rückzahlung



KFZ
Kosten



Kinder



Lebensmittel/
Kleidung

LebensWert

Schützt vor finanziellen Folgen bei Diagnose Krebs

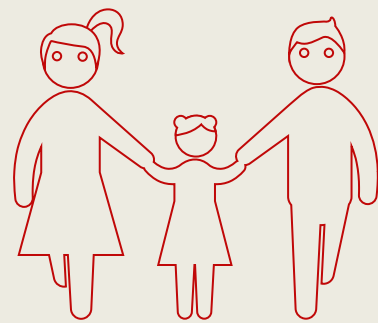


Peter, alleinlebend

z.B 25.000 €

FREI VERWENDBAR

z.B. um den Verdienstentgang auszugleichen oder für eine Haushaltshilfe



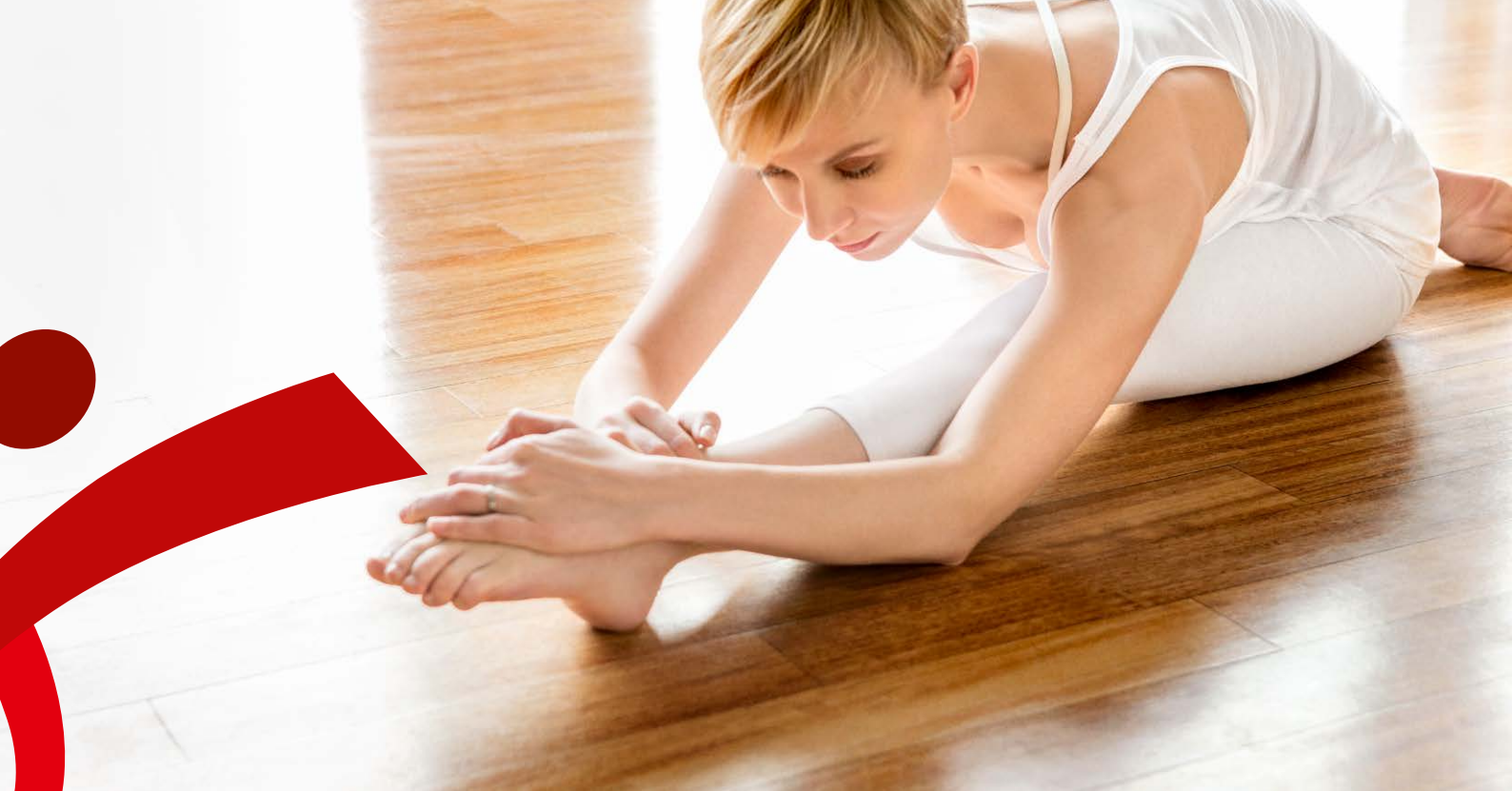
Luise, Maria & Max, Haus in Bau

z.B 50.000 €

FREI VERWENDBAR

z.B. um die Kreditraten zahlen zu können oder für eine Kinderbetreuung

Mit **Wüstenrot Lebens:Wert** sorgen Sie für den Fall einer bösartigen Krebserkrankung vor. Je nach Bedarf können Sie Ihre Auszahlungssumme frei wählen, die Ihnen bei Diagnose Krebs ausbezahlt werden und frei verwendbar sind. Angepasst an Ihre persönlichen finanziellen Bedürfnisse können auch individuelle Beträge vereinbart werden.



Rechtzeitig vorsorgen!

GUT ZU WISSEN

- Optimal für 18 - 60 jährige Menschen
- Wartezeit: 6 Monate ab Versicherungsbeginn

Gegen die finanziellen Folgen einer Krebsdiagnose haben wir eine Vorsorge mit der Sie sich für den Fall des Falles finanziell absichern können.

Das Prinzip von Wüstenrot Lebens:Wert ist ganz einfach: Im Fall einer Diagnose von bösartigen Tumoren erhalten Sie die vereinbarte Versicherungssumme unbürokratisch ausbezahlt.

Über dieses Geld können Sie völlig frei verfügen und damit Ihre Kosten zumindest teilweise decken oder etwaige Verdienstauffälle abfedern. Sichern Sie sich daher rasch ab – denn je früher Sie vorsorgen, desto günstiger sind Ihre Beiträge.

wüstenrot

ONLINE BERECHNUNG

MANN FRAU

GEBURTSDATUM

GEWICHT

GRÖSSE

RAUCHER NICHTRAUCHER

BERECHNEN

BEISPIELE:

PAUL, 42 JAHRE

Paul ist glücklich verheiratet und seine Frau erwartet demnächst das erste Kind. Nichtraucher, mit Wüstenrot Lebens:Wert bis zum 65. Lebensjahr versichert.

monatliche Rate € 30,28

DIAGNOSE KREBS € 25.000

EDITH, 39 JAHRE

Sie ist Single, lebt gesund und treibt viel Sport, um ihre schlanken 55 Kilo zu halten. Nichtraucherin, mit Wüstenrot Lebens:Wert bis zum 65. Lebensjahr versichert.

monatliche Rate € 17,72

IM ERNSTFALL € 25.000

Lebens Wert

Schützt vor finanziellen Folgen bei Diagnose Krebs



SOFORTIGE AUSZAHLUNG*

Ihr Geld wird bei Diagnose
ausbezahlt.



KINDER MITVERSICHERT

Auch Ihre Kinder haben
automatisch die Vorsorge
Lebens:Wert von Wüstenrot
– mit einem Drittel der
Versicherungssumme
(maximal 11.000 EURO).



AUSZAHLUNGSSUMME FREI WÄHLBAR

Individuelle Beträge möglich
– je nach Bedarf.



UNIVERSELLE GÜLTIGKEIT

Ihr Versicherungsschutz gilt
bei Erstdiagnose
vieler bösartiger Tumore
(Wartezeit 6 Monate).

* Wüstenrot Lebens:Wert hat eine Wartezeit von 6 Monaten. Anspruch auf Versicherungsleistung auf Grund einer Erkrankung an Krebs besteht, wenn die Diagnose ab dem 7. Monat nach Beginn des Versicherungsschutzes erfolgt.



Denken Sie an sich!

Eine Krebstherapie ist eine körperlich und seelisch äußerst belastende Zeit, gekennzeichnet von Ängsten und Sorgen um die Zukunft. In dieser Zeit sollten sich Erkrankte nur auf eines konzentrieren: auf ihre Genesung!

Die Erfahrungen zeigen, dass sich viele Erkrankte nicht nur um ihre finanzielle Zukunft sorgen, sondern auch um die ihrer Partner und Kinder. Diese zusätzlichen Sorgen lasten schwer auf den Schultern zahlreicher Erkrankter.

Konzentrieren Sie sich auf's Gesundwerden!

Das Geld, das Sie bei Diagnose einer bösartigen Krebserkrankung dank Ihrer Vorsorge Wüstenrot Lebens:Wert ausbezahlt bekommen, können Sie völlig frei verwenden – u. a. auch, um Ihre Behandlung nach Ihren eigenen Wünschen zu optimieren:

- Lassen Sie Ihre Operation von einem Chirurgen Ihrer Wahl durchführen.
- Nutzen Sie das Geld, um sich vom Arzt ihrer Wahl behandeln zu lassen.
- Leisten Sie sich ergänzende Therapien, die Ihr Wohlbefinden und Ihre Lebensqualität verbessern.



Besser gut abgesichert!

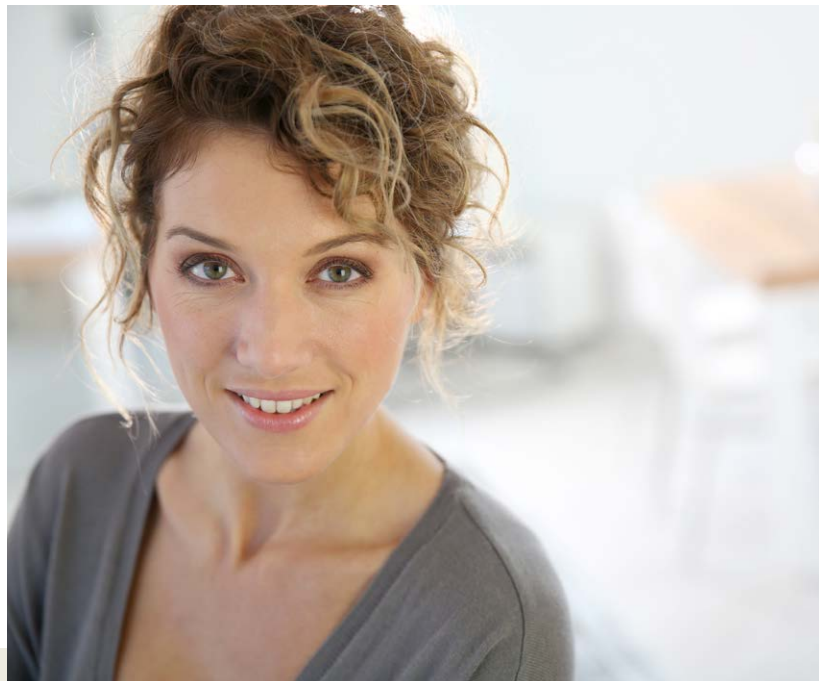
Angst ist kein guter Ratgeber. Wer sich nur vor einer möglichen Erkrankung fürchtet, sich aber nicht absichert, lässt das Problem jahrelang ungelöst. Der vernünftige Weg: Absichern und sich dann aufs Leben konzentrieren – so wie einige unserer Kunden:

EVA, ALLEINERZIEHEND

Ich reagiere auf das Thema Krebs besonders sensibel, weil meine Mutter Brustkrebs hatte. Regelmäßige Vorsorgeuntersuchungen sind für mich daher schon immer selbstverständlich. Dass ich mich mit Wüstenrot Lebens:Wert nun auch finanziell für den Fall einer Krebsdiagnose absichern kann, erleichtert mir das Leben ungemein. Denn als Alleinerziehende kann ich mir für den Fall, dass ich krank werde nicht nur eine gute Therapie, sondern auch eine Haushaltshilfe und Kinderbetreuung für meine Tochter leisten.



Kinderbetreuung
Haushaltshilfe



HANNES, SELBSTÄNDIG

Ich habe in meiner Familie miterlebt, wie sehr einen die Diagnose Krebs aus der Bahn werfen kann. Mit allen Sorgen, Ängsten und zeitaufwändigen Therapien. Deshalb bin ich froh, dass ich mich jetzt absichern konnte. Denn als Selbständiger würde mich der Verdienstausschlag zum schlechtesten Zeitpunkt treffen. Lebens:Wert gibt mir im Falle einer Krebsdiagnose die Gelegenheit, eine Auszeit zu nehmen, und mich ganz aufs Gesundwerden zu konzentrieren.



Miete
Rückzahlung



Krebs kann jeden treffen – Sichern Sie sich für den Ernstfall ab!

Lebens Wert
Schützt vor finanziellen Folgen bei Diagnose Krebs



- finanzielle Absicherung für den Fall einer Krebsdiagnose
- Individuelle Auszahlungssummen vereinbar
- Auszahlung, rasch und unbürokratisch
- frei verwendbar, z.B. zur Deckung von:
 - laufenden Fixkosten wie Haushalts- und Lebenserhaltungskosten
 - Kreditrückzahlungen und Ausgaben für Versicherungen
 - Gehalts- und Verdiensteinbußen während der Therapie
 - zusätzlichen Belastungen wie Haushaltshilfe, Kinderbetreuung oder ergänzende Maßnahmen.

Sie haben Interesse an einem unverbindlichen Beratungsgespräch zu Ihrer Lebensplanung? Wenden Sie sich bitte direkt an Ihren persönlichen Berater und vereinbaren Sie einen Termin.

wüstenrot

SO SCHNELL KANN'S GEHEN

Ihr/e Berater/in

Diese Unterlage dient nur der Erstinformation und stellt kein Angebot oder eine Aufforderung, ein Angebot zu stellen, dar. Irrtum und Änderungen vorbehalten. Die getätigten Aussagen und Schlussfolgerungen sind unverbindlich und allgemeiner Natur und berücksichtigen nicht die persönlichen Bedürfnisse der Versicherungsnehmer. Eine individuelle Beratung ist notwendig und wird empfohlen. Nähere Informationen zum dargestellten Produkt erhalten Sie bei einem Beratungsgespräch und in einem konkreten Angebot, das Ihnen Ihr Versicherungsberater gerne unterbreitet. Vertragsgrundlage sind Ihr Antrag, die Versicherungsurkunde und die vereinbarten Versicherungsbedingungen samt dem Tarif. Druckfehler und Irrtümer vorbehalten. www.wuestenrot.at